

Lavička LA105D (na zabetónovanie)

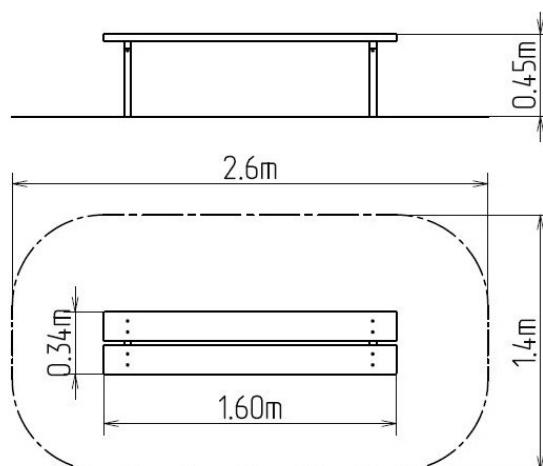
Typ výrobku LA-105D-10

Základné informácie

| | |
|-----------------------------|-------------------------|
| Veková kategória | od 0 rokov |
| Minimálny priestor | 2,6 m x 1,4 m |
| Rozmer zariadenia d. š. v.: | 1,6 m x 0,34 m x 0,45 m |
| Výška voľného pádu: | m |
| Nosnosť: | Nešpecifikované |
| Max. počet užívateľov: | Nešpecifikované |
| Dopadová plocha: EN 1177 | Neurčené |
| Určenie: | exteriér |
| Dostupnosť náhradných | dodá výrobca |
| Certifikát zhody s normou: | ČSN EN 1176 - 1 |

Materiál

Drevené časti - smrekové drevo, na želanie dubové
Kovové časti - konštrukčná oceľ



Povrchová úprava

Impregnácia a trojvrstvová aplikácia vrchného lazúrovacieho laku
Žiarové zinkovanie

Popis

Lavička je vyrobená zo smrekového dreva, na pranie zákazníka z dubového dreva. Povrchová úprava tohto dreva spočíva v impregnácii a trojvrstvovej aplikácii vrchného lazúrovacieho laku, spĺňajúceho podmienky normy EN 71/3 (bezpečné pre detské hračky).

Stojky lavičky sú vyrobené z konštrukčnej ocele (kovový profil 40 x 40 mm), ktorá je proti korózii chránená žiarovým zinkovaním, čím sa docielí veľmi výrazného predĺženia životnosti lavičky. Tieto konštrukcie sú uložené do betónového lôžka. Všetok spojovací materiál je pozinkovaný alebo nerezový.